

Universidade de Vigo	<b>FICHA DE PREVENCIÓN DE RISCOS LABORAIS</b>
Ref.: FPRL 08-08 Páx. 2 de 2	<b>TRABALLOS DE SOLDADURA CON ESTAÑO OU COBRE</b>

### MEDIDAS PREVENTIVAS


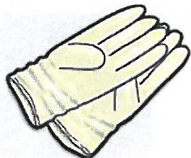
- A temperatura que alcanza o soldador é suficientemente alta como para producir lesións importantes ou deteriorar moitos materiais que poidan estar presentes no contorno da soldadura, polo que é necesario un soporte específico para deixar o soldador cando está quente.
- Sempre que non se use o soldador, deberá estar no soporte.
- O soporte estará colocado de forma que quede apartado do usuario e de obxectos que se poidan deteriorar.
- Cando se realice a soldadura non debe estar presente ningún elemento que non sexa imprescindible.

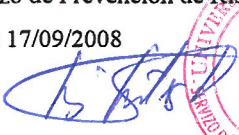



### PRIMEIROS AUXILIOS

- Se se produce unha queimadura:
  - Pór inmediatamente a zona da queimadura debaixo dun chorro de auga fría e mantela durante varios minutos.
  - Colocar unha gasa estéril sobre a zona, para mantela limpa e evitar infeccións.
  - Se se trata dunha queimadura importante, acudir ao médico.

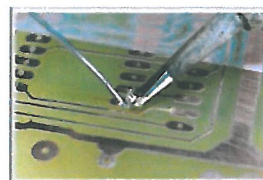
### EQUIPOS DE PROTECCIÓN INDIVIDUAL

 <b>USO OBRIGATORIO DE LENTES</b>	Utilización de lentes protectoras: Transparentes para soldadura branda Verdes para soldadura autóxena		Recoméndase o emprego de luvas sempre que sexa posible
---	---	--	--

<b>REALIZADO</b> Servizo de Prevención de Riscos Laborais Data: 17/09/2008  Asdo.: M.ª José Montero Vilarino	<b>MODIFICADO</b> Data: 08-06-2013  Asdo.: M.ª Carmen Álvarez González
---	---

RISCOS

- Exposición a contactos eléctricos (directos e indirectos).
- Queimaduras:
  - Queimaduras na pel por contacto con superficies quentes e salpicaduras de soldadura ou fundentes a elevada temperatura.
  - Queimaduras químicas como consecuencia da salpicadura de substancias corrosivas utilizadas para a limpeza de metais.
- Danos oculares:
  - Danos oculares pola penetración de partículas de metal fundido.
  - Irritación das membranas mucosas e do aparato respiratorio pola exposición a aerosois e a gases xerados nos procesos de limpeza con ácidos (exemplo óxidos de nitróxeno).
  - Exposición dos ollos á luz intensa emitida en certos procesos de cobresoldadura realizados a temperaturas elevadas.
- Exposición a substancias nocivas por contacto, inhalación ou ingestión:
  - Ulceración das puntas dos dedos debidas ao manexo de pezas metálicas e ao contacto con fundentes.
  - Alerxias dérmicas como resultado da exposición a disolventes, resina de trementina etc.
  - Erupcións e dermatite ao utilizar fundentes líquidos.
  - Trastornos neurolóxicos como resultado da exposición a disolventes utilizados na limpeza de metais.
  - Intoxicación crónica debida á exposición a metais tóxicos presentes na soldadura (chumbo, cadmio, cinc etc.).
  - Intoxicacións agudas (en ocasións mortais) por fósxeno e outros gases tóxicos formados a temperaturas elevadas, en especial ao cobresoldar.
- Golpes debidos á caída de pezas.
- Cortes e picadas con cantos afiados ao preparar as pezas para a soldadura ou na limpeza dos produtos soldados.
- Incendios e explosións:
  - Incendios como resultado da ignición de disolventes e outras substancias inflamables pola chama da soldadura ou por chispas.
  - Incendios e explosións, ao utilizar oxiacetileno, gas propano e outros procesos con lámpada de soldar.



REALIZADO

MODIFICADO

Servizo de Prevención de Riscos Laborais

Data: 17/09/2008

Data: 08-06-2013

Asdo.: M.<sup>a</sup> José Montero Vilariño M.<sup>a</sup> Carmen Álvarez González

Asdo.: M.<sup>a</sup> José Montero Vilariño